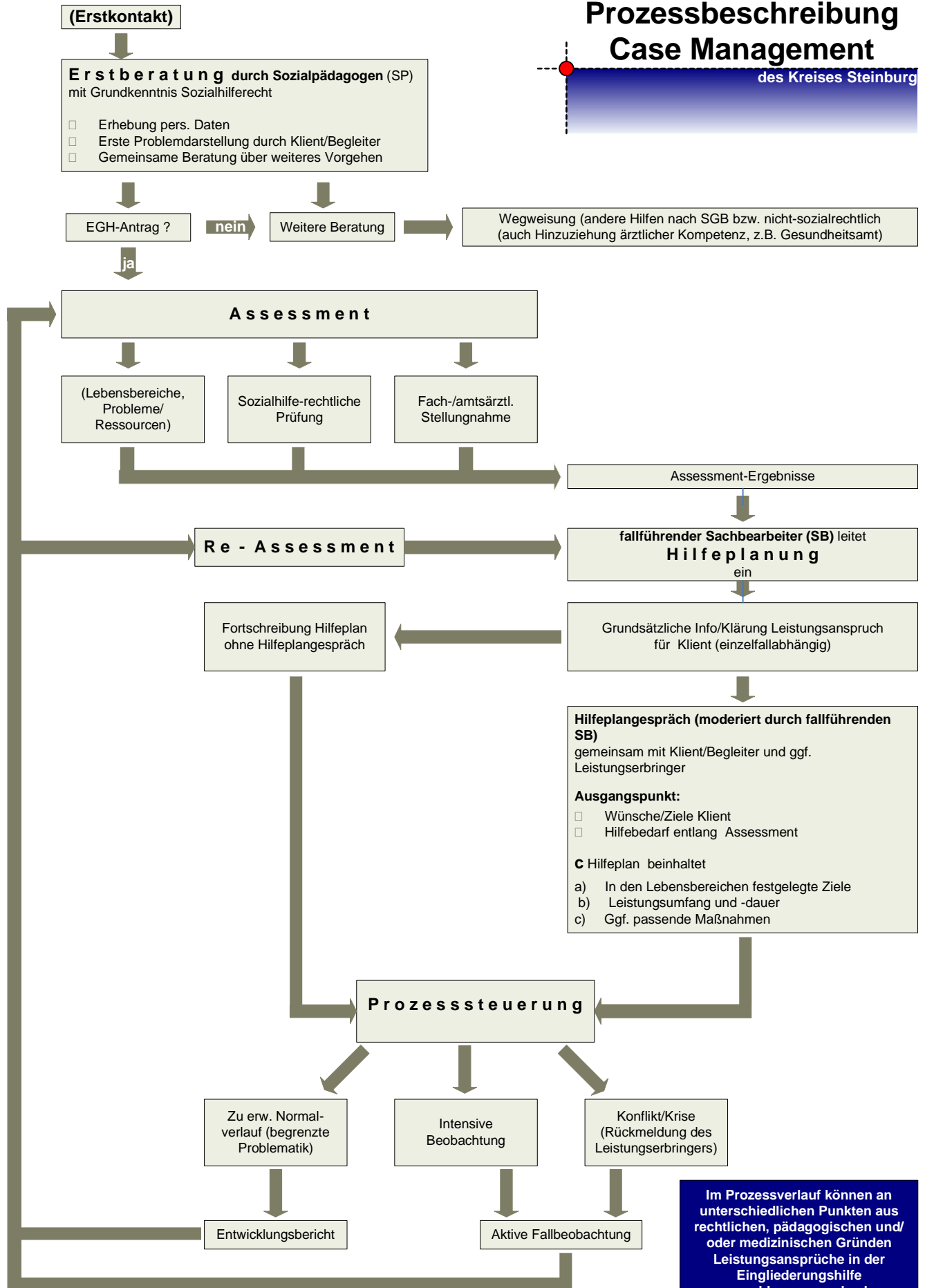


Prozessbeschreibung Case Management

des Kreises Steinburg



Im Prozessverlauf können an unterschiedlichen Punkten aus rechtlichen, pädagogischen und/ oder medizinischen Gründen Leistungsansprüche in der Eingliederungshilfe ausgeschlossen werden bzw. Leistungen einzustellen sein.